

Bpv.
±0,000 = +217,17 m.n.m.

Akce / Project

Mateřská škola Mydlinky, Praha 12, Modřany

Autor / Author

Vložený obrázek #2 CEE39F31.jpg

LOXIA a.s.
Perucká 26, 120 00 Praha 2
T: +420 221 511 711
E: firma@loxia.cz

Všechna práva vyhrazena! / All rights reserved!
Neautorizovaná reprodukce a distribuce tohoto materiálu nebo jakékoliv jeho části bude stíhaná v souladu s platnými zákony ČR a mezinárodními úmluvami o ochraně autorských práv platných na území ČR.

Schválil / Approved

Datum / Date

Razítka / Stamps

Investor / Developer

Městská část Praha 12

Písková 830/25
Praha 4 - Modřany
143 00

Image 20323F07.jpg

Pracovní verze

Schválil / Approved

Datum / Date

Stupeň / Stage

DOKUMENTACE PRO PROVEDENÍ STAVBY

Část dokumentace - profese / Part documentation - trades

D.1.4.7. GASTRO

Vypracoval / Designed by

TeS, spol. s r. o. CHOTĚBOŘ

Vypracoval / Elaborated by

Ing. Karel Pilař

Kontroloval / Checked

Libor Sobotka

Dozoroval / Supervised by

Ing. arch. Jana Mastíková

Obsah / Content

Členění stravovacího provozu 2.NP

Měřítko / Scale		Část / Part	Profese / Discipline	Stavební objekt / Building object	Zobrazení / View	Rozlišení / Resolution	Index
1:100							
Datum / Date	MS51	D1.4.7.	F1	1	F20	01	
31.01.2021							



Bpv.
±0,000 = +217,17 m.n.m.

Akce / Project

Mateřská škola Mydlinky, Praha 12, Modřany

Autor / Author

Vložený obrázek #2 CEE39F31.jpg

LOXIA a.s.
Perucká 26, 120 00 Praha 2
T: +420 221 511 711
E: firma@loxia.cz

Všechna práva vyhrazena! / All rights reserved!
Neautorizovaná reprodukce a distribuce tohoto materiálu nebo jakékoliv jeho části bude stíhaná v souladu s platnými zákony ČR a mezinárodními úmluvami o ochraně autorských práv platných na území ČR.

Schválil / Approved

Datum / Date

Razítka / Stamps

Investor / Developer

Městská část Praha 12

Písková 830/25
Praha 4 - Modřany
143 00

Image 20323F07.jpg

Pracovní verze

Schválil / Approved

Datum / Date

Stupeň / Stage

DOKUMENTACE PRO PROVEDENÍ STAVBY

Část dokumentace - profese / Part documentation - trades

D.1.4.7. GASTRO

Vypracoval / Designed by

TeS, spol. s r. o. CHOTĚBOŘ

Vypracoval / Elaborated by

Ing. Karel Pilař

Kontroloval / Checked

Libor Sobotka

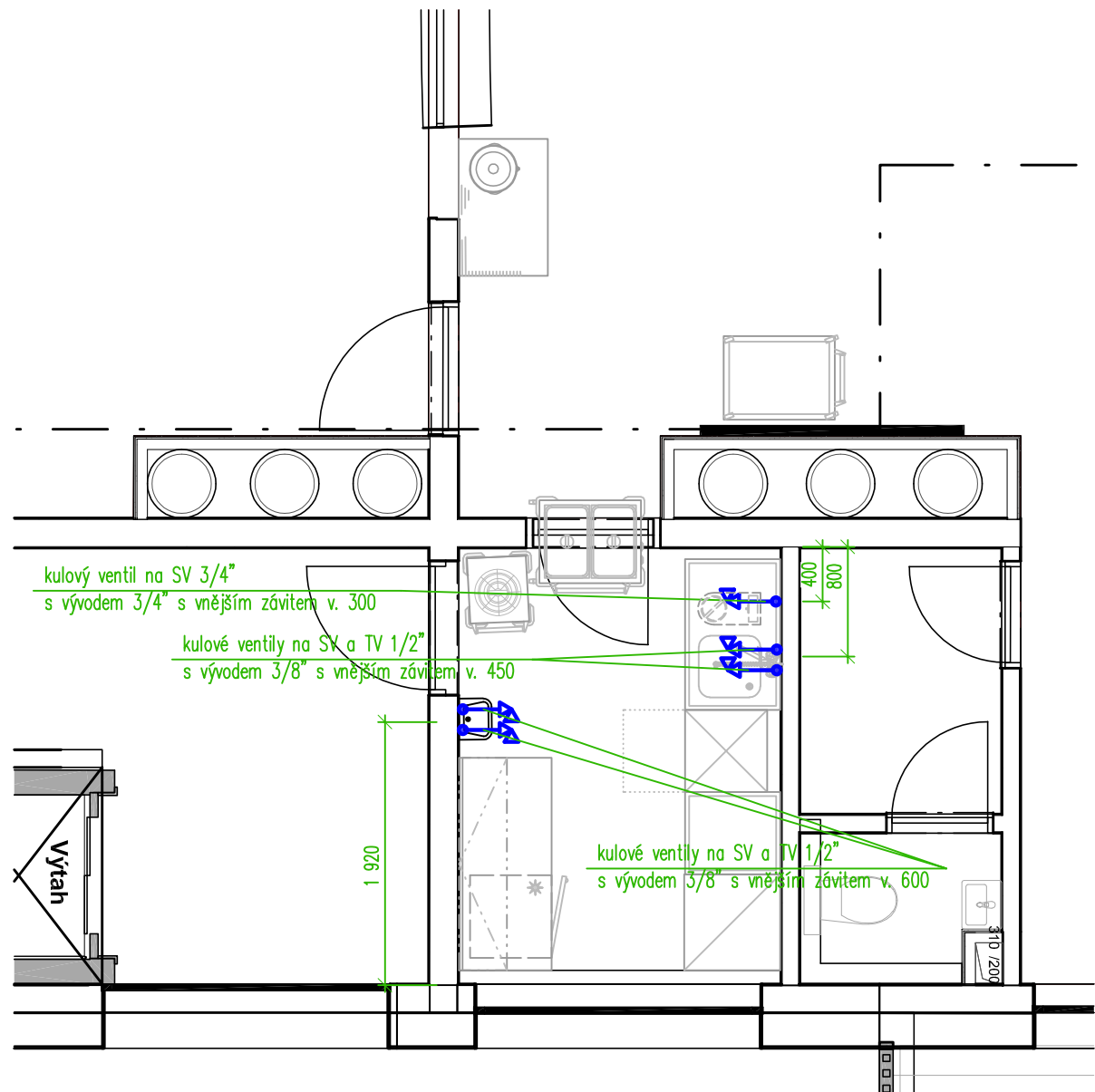
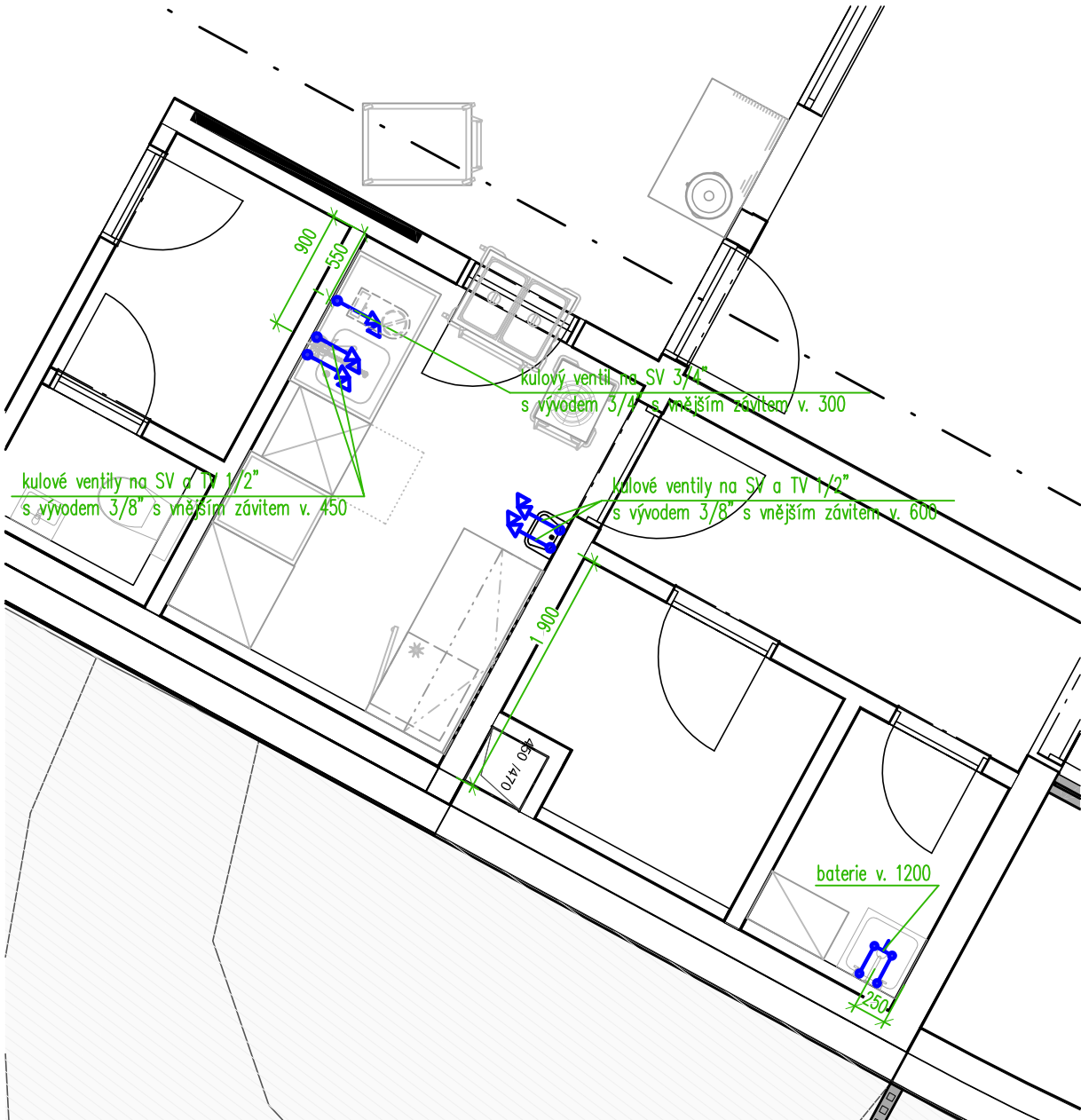
Dozoroval / Supervised by

Ing. arch. Jana Mastíková

Obsah / Content

Dispoziční řešení 2.NP

Měřítko / Scale		Část / Part	Profese / Discipline	Stavební objekt / Building object	Zobrazení / View	Rozlišení / Resolution	Index
1:100							
Datum / Date	MS51	D1.4.7.	F1	1	F21	01	
31.01.2021							



Poznámka:

- veškeré nástěnné baterie jsou součástí dodávky stavby



Bpv.
±0,000 = +217,17 m.n.m.

Akce / Project

Mateřská škola Mydlinky, Praha 12, Modřany

Autor / Author

Vložený obrázek #2 CEE39F31.jpg

LOXIA a.s.
Perucká 26, 120 00 Praha 2
T: +420 221 511 711
E: firma@loxia.cz

Všechna práva vyhrazena! / All rights reserved!
Neautorizovaná reprodukce a distribuce tohoto materiálu nebo jakékoliv jeho části bude stíhaná v souladu s platnými zákony ČR a mezinárodními úmluvami o ochraně autorských práv platných na území ČR.

Schválil / Approved

Datum / Date

Razítka / Stamps

Investor / Developer

Městská část Praha 12

Písková 830/25
Praha 4 - Modřany
143 00

Image 20323F07.jpg

Pracovní verze

Schválil / Approved

Datum / Date

Stupeň / Stage

DOKUMENTACE PRO PROVEDENÍ STAVBY

Část dokumentace - profese / Part documentation - trades

D.1.4.7. GASTRO

Vypracoval / Designed by

TeS, spol. s r. o. CHOTĚBOŘ

Vypracoval / Elaborated by

Ing. Karel Pilař

Kontroloval / Checked

Libor Sobotka

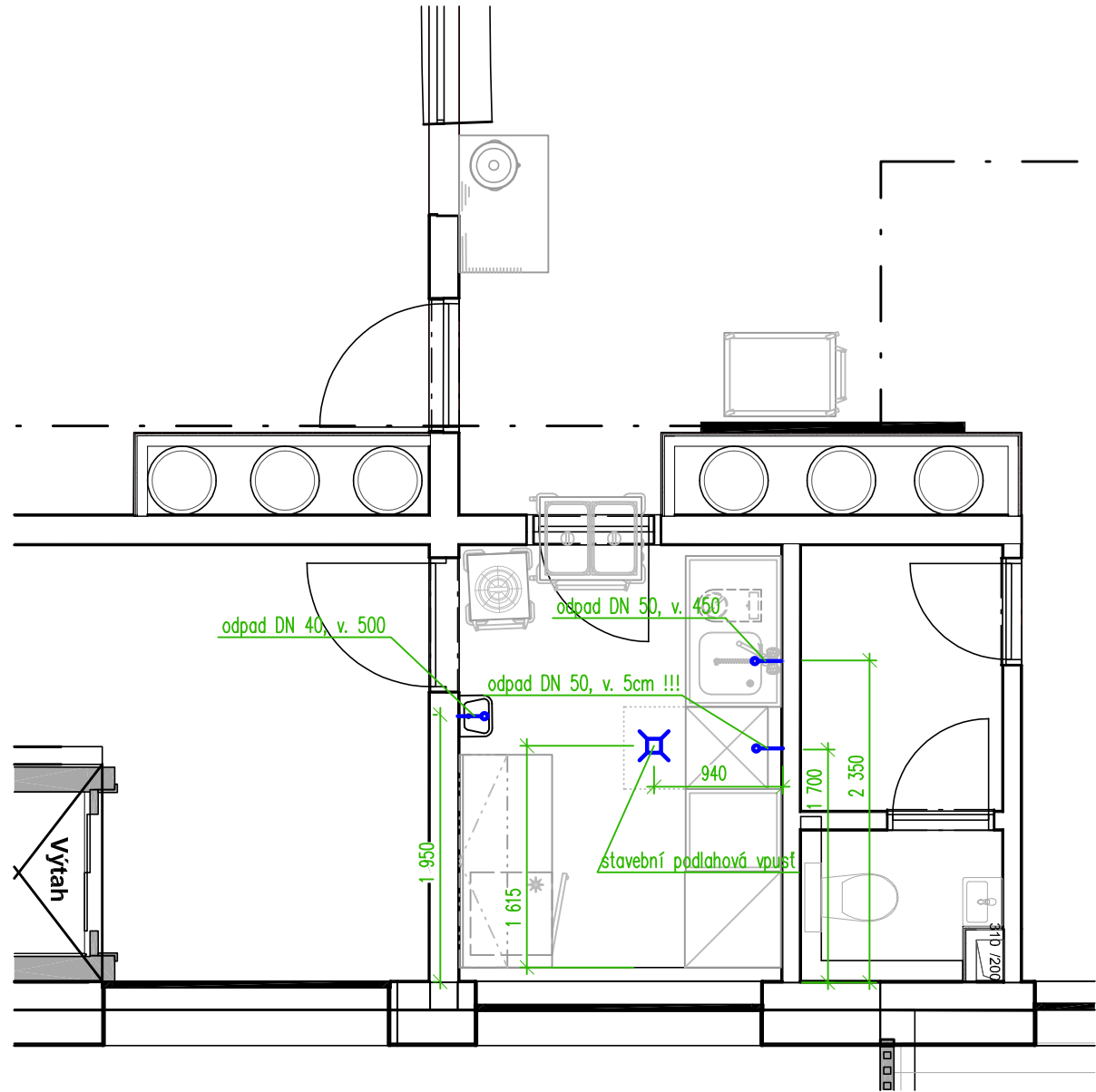
Dozoroval / Supervised by

Ing. arch. Jana Mastíková

Obsah / Content

- vodoinstalace 2.NP

Měřítko / Scale		Část / Part	Profese / Discipline	Stavební objekt / Building object	Zobrazení / View	Rozlišení / Resolution	Index
1:100							
Datum / Date	MS51	D1.4.7.	F1	1	F22	01	
31.01.2021							



Poznámka:

- odpady od umyvadel budou řešeny v rámci stavební části
- odpady z provozů mytí stolního nádobí, mytí provozního nádobí, přípravy masa a vylevky z kuchyně budou napojeny do kanalizace přes odlučovač tuku (pokud odlučovač provozovatel kanalizace popř. KHS vyžadují)

Bpv.
±0,000 = +217,17 m.n.m.

Akce / Project

Mateřská škola Mydlinky,
Praha 12, Modřany

Autor / Author

Vložený obrázek #2 CEE39F31.jpg

LOXIA a.s.
Perucká 26, 120 00 Praha 2
T: +420 221 511 711
E: firma@loxia.cz

Všechna práva vyhrazena! / All rights reserved!

Neautorizovaná reprodukce a distribuce tohoto materiálu nebo jakékoliv jeho části bude stíhaná v souladu s platnými zákony ČR a mezinárodními úmluvami o ochraně autorských práv platných na území ČR.

Schválil / Approved

Datum / Date

Razítka / Stamps

Investor / Developer

Městská část Praha 12

Písková 830/25
Praha 4 - Modřany
143 00

Image 20323F07.jpg

Pracovní verze

Schválil / Approved

Datum / Date

Stupeň / Stage

Část dokumentace - profese / Part documentation - trades

D.1.4.7. GASTRO

Vypracoval / Designed by

TeS, spol. s r. o. CHOTĚBOŘ

Vypracoval / Elaborated by
Ing. Karel Pilař

Kontroloval / Checked
Libor Sobotka

Dozoroval / Supervised by
Ing. arch. Jana Mastíková

Obsah / Content

-

kanalizace 2.NP

Měřítko / Scale

1:100

Datum / Date

31.01.2021

Část / Part

D1.4.7.

Profese / Discipline

F1

Stavební objekt / Building object

1

Zobrazení / View

F23





Rozlišení / Resolution

01

Index



Legenda:

-  zásuvka nebo dvouzásuvka na 230V – rezerva nad pracovní plochou
-  zásuvka na 230V, příkon 0,5kW (pokud není uvedeno jinak)
-  vypínač na 400V
-  vývod na 400V

Poznámka:

- veškeré vývody musí být z kabelu CYSY a mít volný konec min. 2500 mm
- u digestoře bude vyveden vypínatelný vývod na osvětlení 1 kW



Bpv.
±0,000 = +217,17 m.n.m.

Akce / Project

Mateřská škola Mydlinky, Praha 12, Modřany

Autor / Author

Vložený obrázek #2 CEE39F31.jpg

LOXIA a.s.
Perucká 26, 120 00 Praha 2
T: +420 221 511 711
E: firma@loxia.cz

Všechna práva vyhrazena! / All rights reserved!
Neautorizovaná reprodukce a distribuce tohoto materiálu nebo jakékoliv jeho částí bude stíhána v souladu s platnými zákony ČR a mezinárodními úmluvami o ochraně autorských práv platných na území ČR.

Schválil / Approved

Datum / Date

Razítka / Stamps

Investor / Developer

Městská část Praha 12

Písková 830/25
Praha 4 - Modřany
143 00

Image 20323F07.jpg

Pracovní verze

Schválil / Approved

Datum / Date

Stupeň / Stage

DOKUMENTACE PRO PROVEDENÍ STAVBY

Část dokumentace - profese / Part documentation - trades

D.1.4.7. GASTRO

Vypracoval / Designed by

TeS, spol. s r. o. CHOTĚBOŘ

Vypracoval / Elaborated by

Ing. Karel Pilař

Kontroloval / Checked

Libor Sobotka

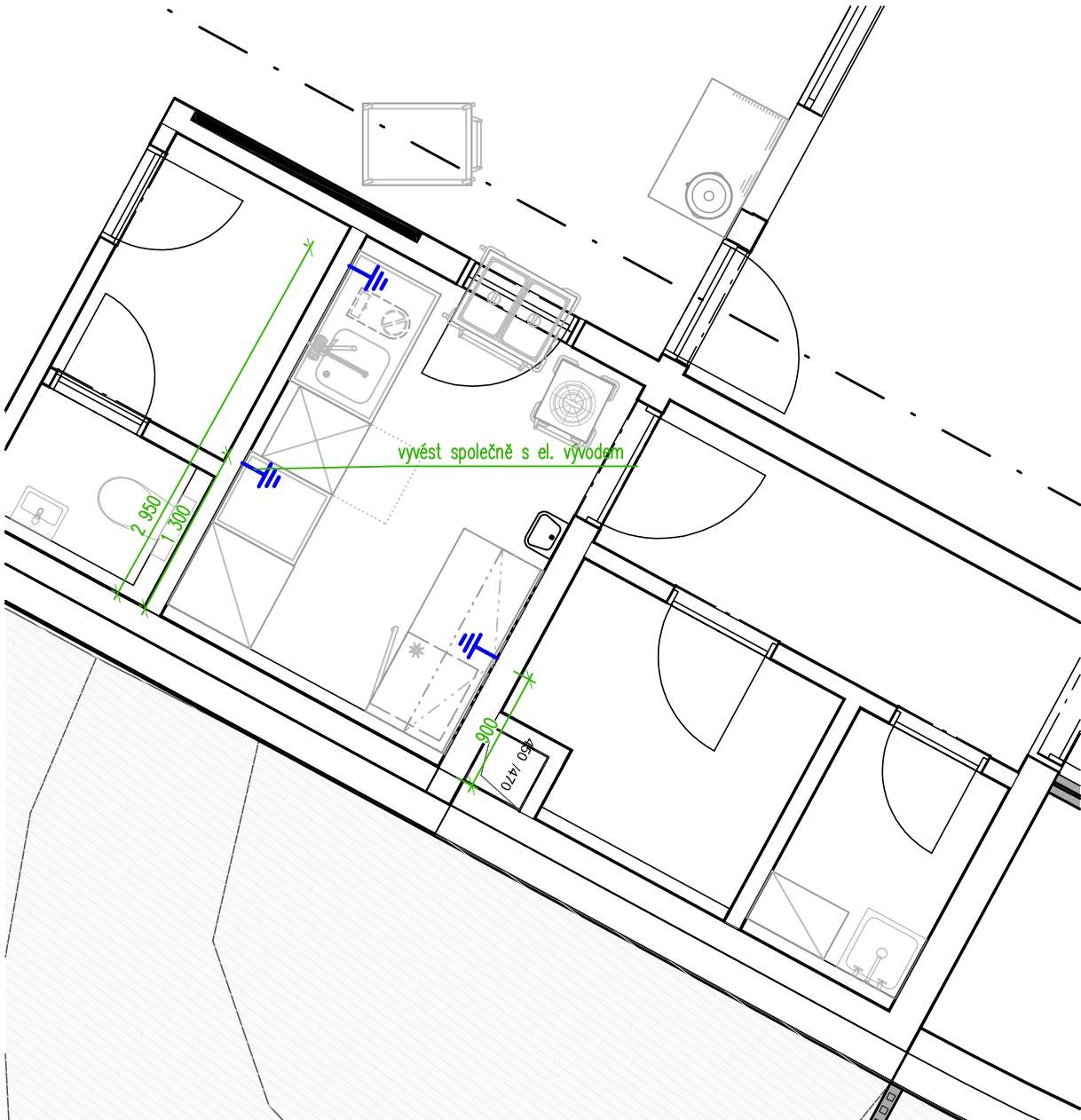
Dozoroval / Supervised by

Ing. arch. Jana Mastíková

Obsah / Content

- elektroinstalace 2.NP

Měřítko / Scale		Část / Part	Profese / Discipline	Stavební objekt / Building object	Zobrazení / View	Rozlišení / Resolution	Index
1:100							
Datum / Date	MS51	D1.4.7.	F1	1	F24	01	
31.01.2021							



Poznámka:

- délka vývodu na zemnění bude ponechána min. 1500 mm
- výška vývodů bude 100 mm nad podlahou



Bpv.
±0,000 = +217,17 m.n.m.

Akce / Project

Mateřská škola Mydlinky, Praha 12, Modřany

Autor / Author

Vložený obrázek #2 CEE39F31.jpg

LOXIA a.s.
Perucká 26, 120 00 Praha 2
T: +420 221 511 711
E: firma@loxia.cz

Všechna práva vyhrazena! / All rights reserved!
Neautorizovaná reprodukce a distribuce tohoto materiálu nebo jakékoliv jeho části bude stíhaná v souladu s platnými zákony ČR a mezinárodními úmluvami o ochraně autorských práv platných na území ČR.

Schválil / Approved

Datum / Date

Razítka / Stamps

Investor / Developer

Městská část Praha 12

Písková 830/25
Praha 4 - Modřany
143 00

Image 20323F07.jpg

Pracovní verze

Schválil / Approved

Datum / Date

Stupeň / Stage

DOKUMENTACE PRO PROVEDENÍ STAVBY

Část dokumentace - profese / Part documentation - trades

D.1.4.7. GASTRO

Vypracoval / Designed by

TeS, spol. s r. o. CHOTĚBOŘ

Vypracoval / Elaborated by

Ing. Karel Pilař

Kontroloval / Checked

Libor Sobotka

Dozoroval / Supervised by

Ing. arch. Jana Mastíková

Obsah / Content

- zemnění 2.NP

Měřítko / Scale

1:100

Datum / Date

31.01.2021

MS51

D1.4.7.

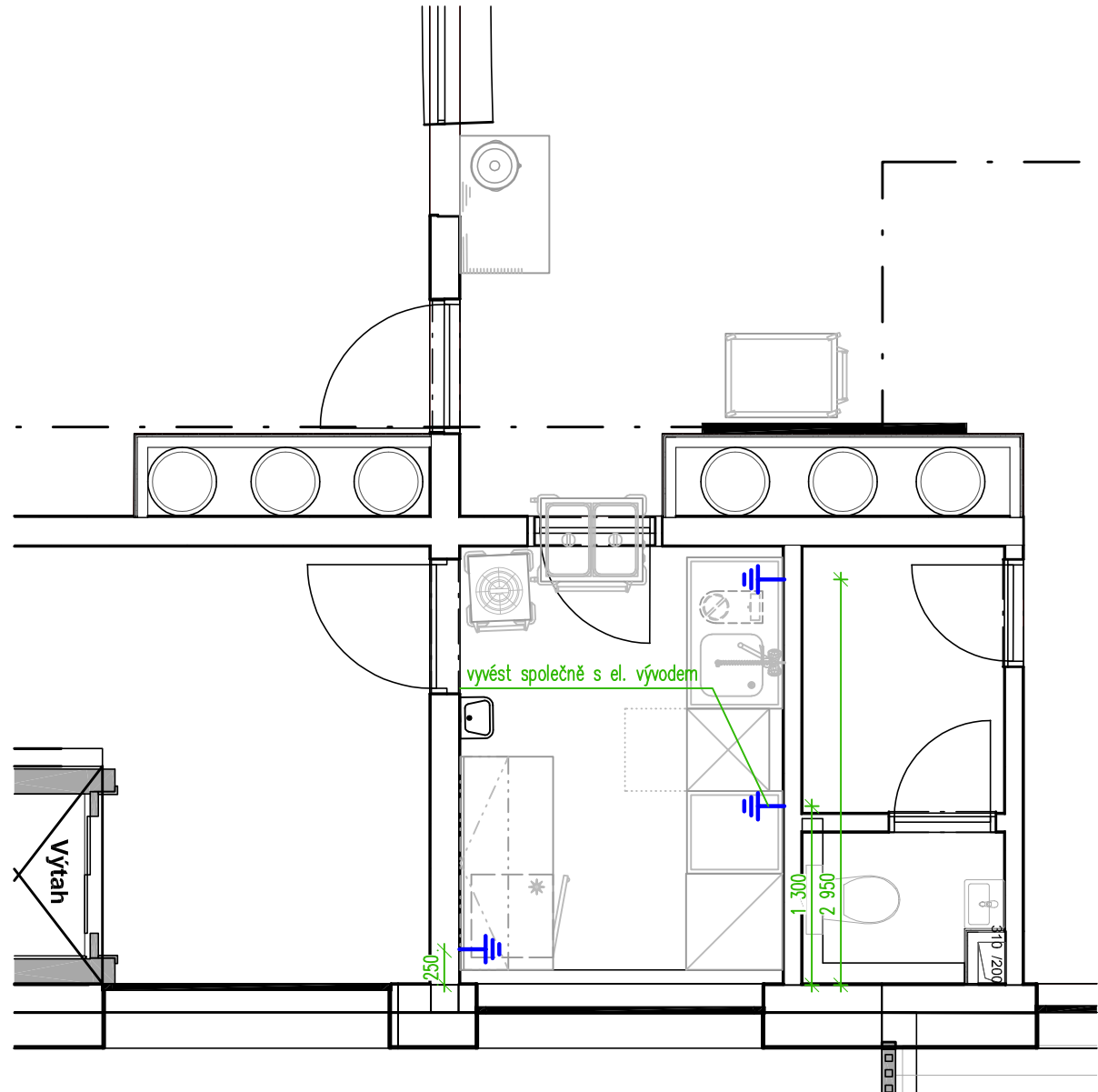
F1

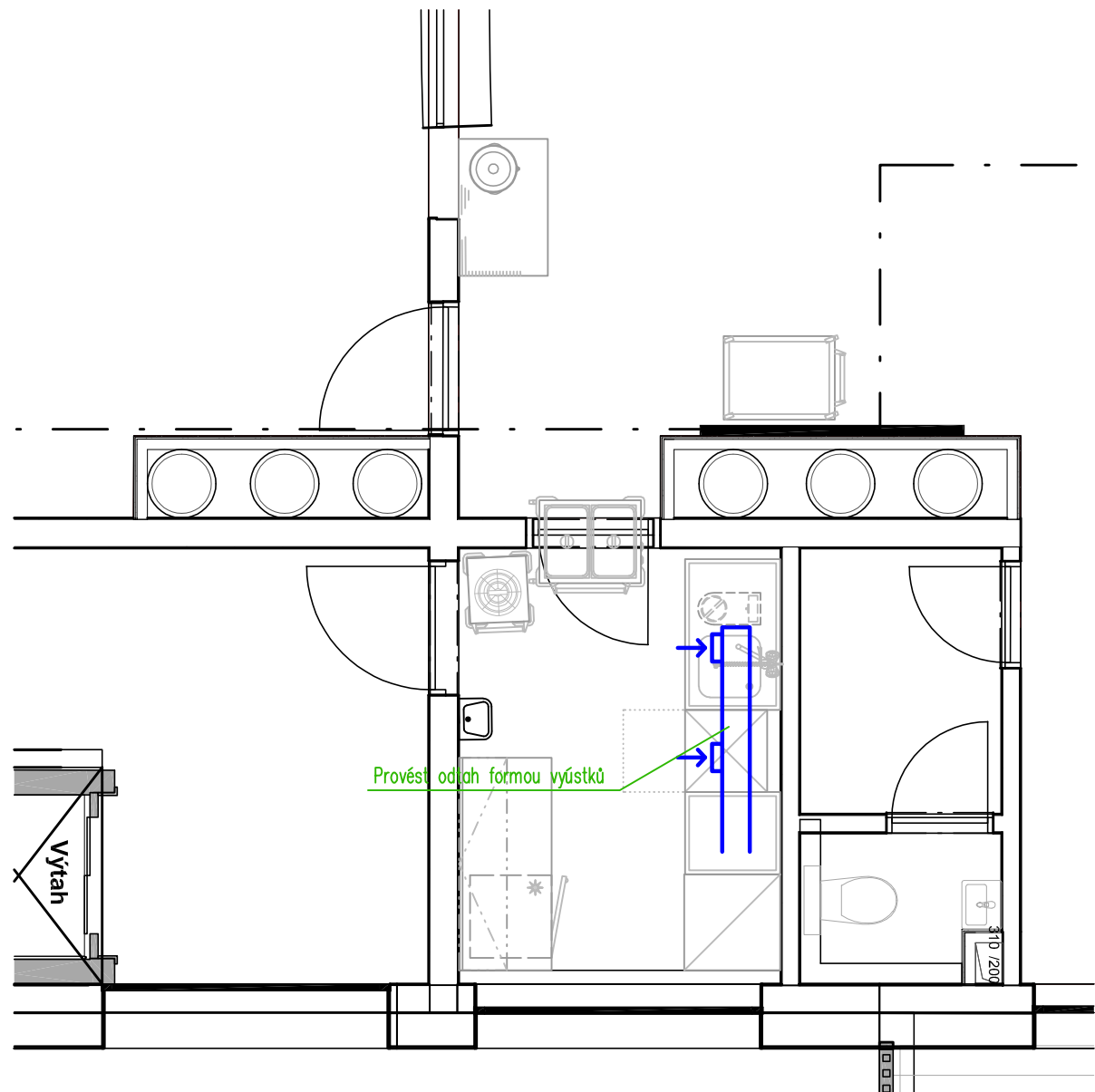
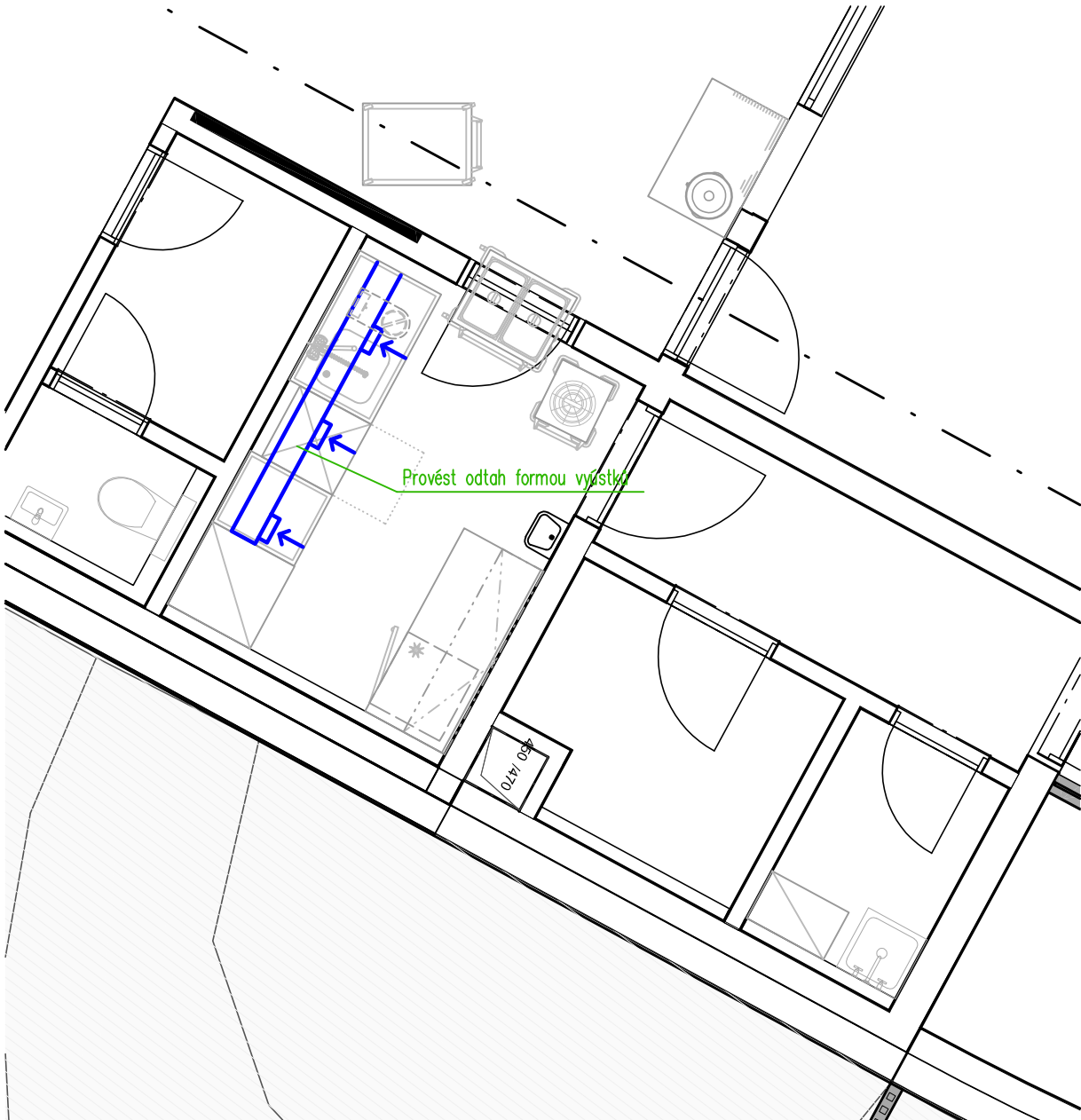
1

F25

01

Index





Poznámka:

– dodavatel gastro v předstihu dodá digestoře, v rámci dodávky vzduchotechniky budou digestoře zavěšeny,
Dodací doba digestoří min. 3 týdny



Bpv.
±0,000 = +217,17 m.n.m.

Akce / Project

Mateřská škola Mydlinky, Praha 12, Modřany

Autor / Author

Vložený obrázek #2 CEE39F31.jpg

LOXIA a.s.
Perucká 26, 120 00 Praha 2
T: +420 221 511 711
E: firma@loxia.cz

Všechna práva vyhrazena! / All rights reserved!
Neautorizovaná reprodukce a distribuce tohoto materiálu nebo jakékoliv jeho částí bude stíhaná v souladu s platnými zákony ČR a mezinárodními úmluvami o ochraně autorských práv platných na území ČR.

Schválil / Approved

Datum / Date

Razítka / Stamps

Investor / Developer

Městská část Praha 12

Písková 830/25
Praha 4 - Modřany
143 00

Image 20323F07.jpg

Pracovní verze

Schválil / Approved

Datum / Date

Stupeň / Stage

DOKUMENTACE PRO PROVEDENÍ STAVBY

Část dokumentace - profese / Part documentation - trades

D.1.4.7. GASTRO

Vypracoval / Designed by

TeS, spol. s r. o. CHOTĚBOŘ

Vypracoval / Elaborated by

Ing. Karel Pilař

Kontroloval / Checked

Libor Sobotka

Dozoroval / Supervised by

Ing. arch. Jana Mastíková

Obsah / Content

- vzduchotechnika 2.NP

Měřítko / Scale

1:100

Datum / Date

31.01.2021

Část / Part

D1.4.7.

Profese / Discipline

F1

Stavební objekt / Building object

1

Zobrazení / View

F26

Rozlišení / Resolution

01

Index